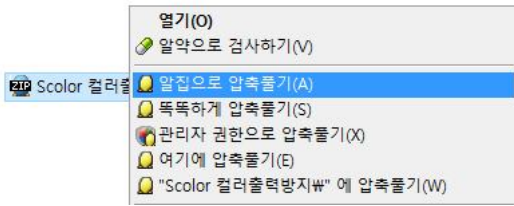
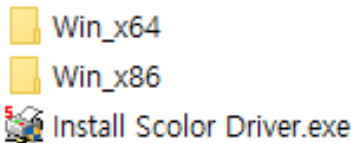


컬러출력 방지기능 설치

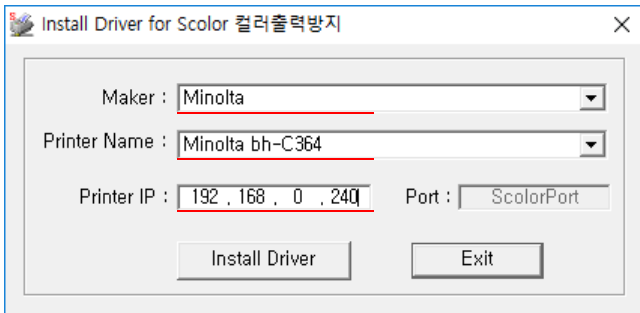
- ① 에스카피 홈페이지에 접속하여 자료실에서 “컬러출력방지” 기능을 다운로드 합니다.
- ② Scolor컬러출력 방지(신도리코, 미놀타) & (제록스).zip 압축풀기를 실행 합니다.



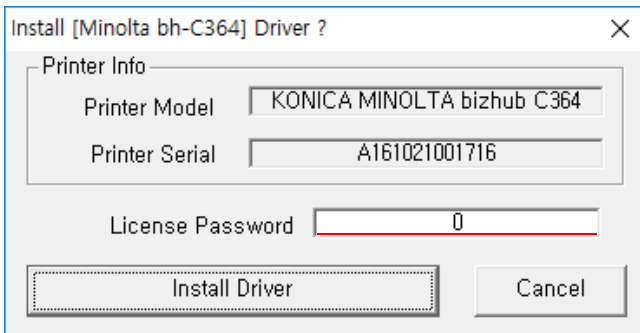
- ③ Scolor 컬러출력방지 > Scolor Driver 폴더에서 Install Scolor Driver을 실행 합니다.



- ④ 제조사, 프린트 이름, IP주소를 지정 합니다.
- IP주소는 복합기에 붙어있는 스티커 또는 담당자에게 문의 바랍니다.



- ⑤ **Install Driver** 선택 합니다.
- ⑥ License Password는 복합기에 붙어있는 스티커 또는 담당자에게 문의 바랍니다.



- ⑦ 스티커의 Scolor 값을 License Password에 등록 후 Install Driver를 선택합니다.
- ⑧ 제어판의 “장치 및 프린터”에서 “기본 프린터 설정(A)”으로 등록해 줍니다.

